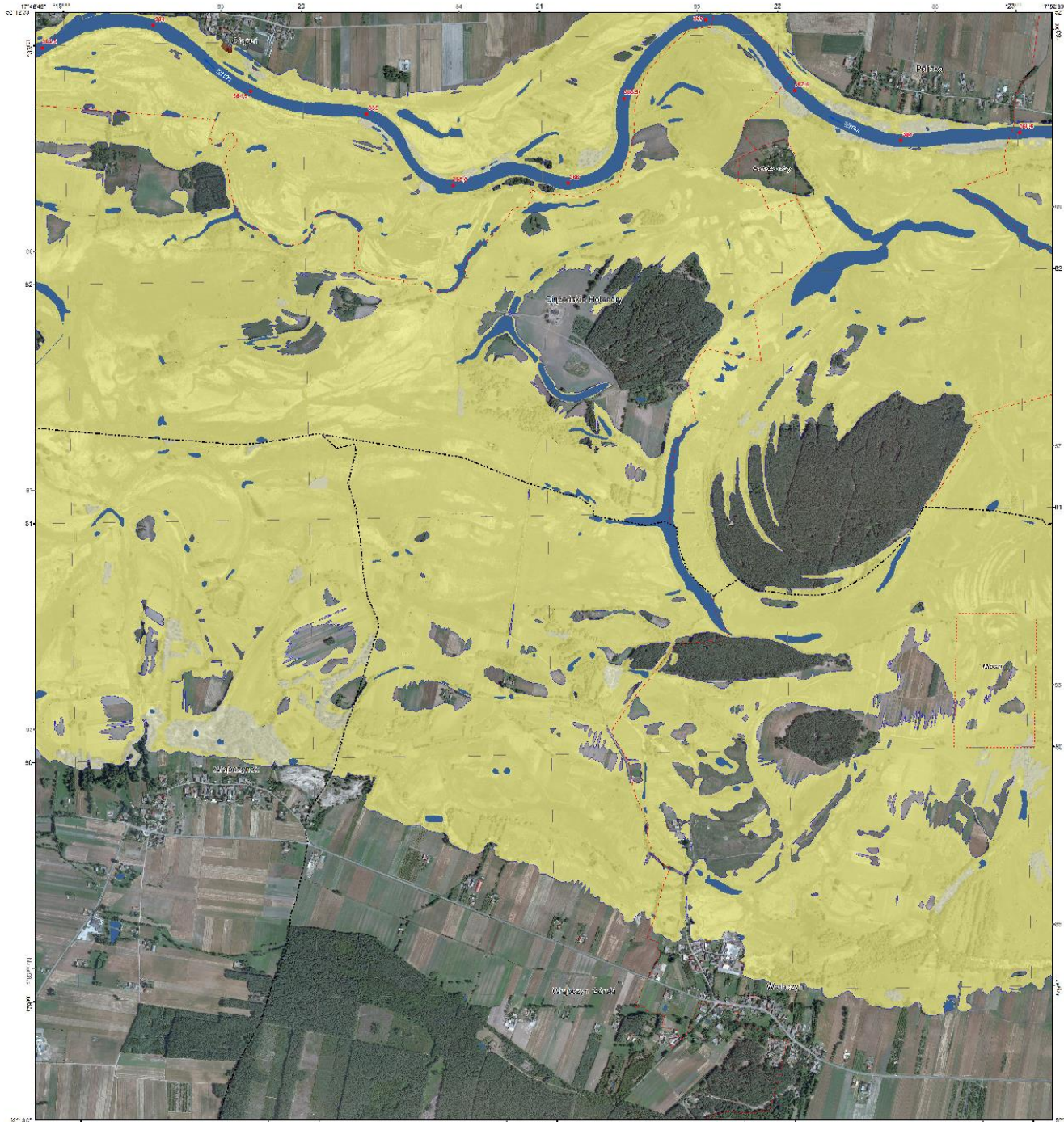


# MAPA RYZYKA POWODZIOWEGO – NEGATYWNE KONSEKWENCJE DLA LUDNOŚCI ORAZ WARTOŚCI POTENCJALNYCH STRAT POWODZIOWYCH

OBZASY, NA KTÓRYCH PRAWDOPODOBIENSTWO WYSTĄPIENIA POWODZI JEST WYSOKIE I WYNOSI RAZ NA 10 LAT (Q 10%)

WRĄB CZYNEK N-33-144-B-C-4

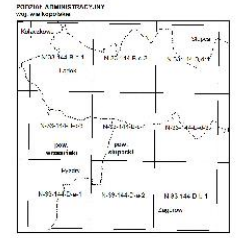
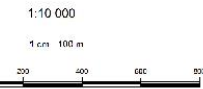


### OBJAŚNIENIA ZNAKÓW

- Kolorowe obszary**
- Wyznaczenie obszarów zagrożenia powodziowego**
- Wyznaczenie obszarów zagrożenia powodziowego**
- Wyznaczenie obszarów zagrożenia powodziowego**
- Wyznaczenie obszarów zagrożenia powodziowego**
- Wyznaczenie obszarów zagrożenia powodziowego**
- Wyznaczenie obszarów zagrożenia powodziowego**
- Wyznaczenie obszarów zagrożenia powodziowego**
- Wyznaczenie obszarów zagrożenia powodziowego**
- Wyznaczenie obszarów zagrożenia powodziowego**
- Wyznaczenie obszarów zagrożenia powodziowego**
- Wyznaczenie obszarów zagrożenia powodziowego**
- Wyznaczenie obszarów zagrożenia powodziowego**
- Wyznaczenie obszarów zagrożenia powodziowego**
- Wyznaczenie obszarów zagrożenia powodziowego**
- Wyznaczenie obszarów zagrożenia powodziowego**
- Wyznaczenie obszarów zagrożenia powodziowego**
- Wyznaczenie obszarów zagrożenia powodziowego**
- Wyznaczenie obszarów zagrożenia powodziowego**
- Wyznaczenie obszarów zagrożenia powodziowego**
- Wyznaczenie obszarów zagrożenia powodziowego**
- Wyznaczenie obszarów zagrożenia powodziowego**

- 0.1**
- 0.1 - 0.2**
- 0.2 - 0.3**
- 0.3 - 0.4**
- 0.4 - 0.5**
- 0.5 - 0.6**
- 0.6 - 0.7**
- 0.7 - 0.8**
- 0.8 - 0.9**
- 0.9 - 1.0**
- Symbol trasy**
- Obszar zagrożenia powodziowego**
- Wód powierzchniowych**
- Wód podziemnych**
- Wód powierzchniowych**
- Wód powierzchniowych**
- Wód powierzchniowych**
- Wód powierzchniowych**
- Wód powierzchniowych**
- Wód powierzchniowych**
- Wód powierzchniowych**
- Wód powierzchniowych**

**KALISZ**  
 10 15 20 25 30 35 40 45 50 55 60 65 70 75 80 85 90 95 100 105 110 115 120



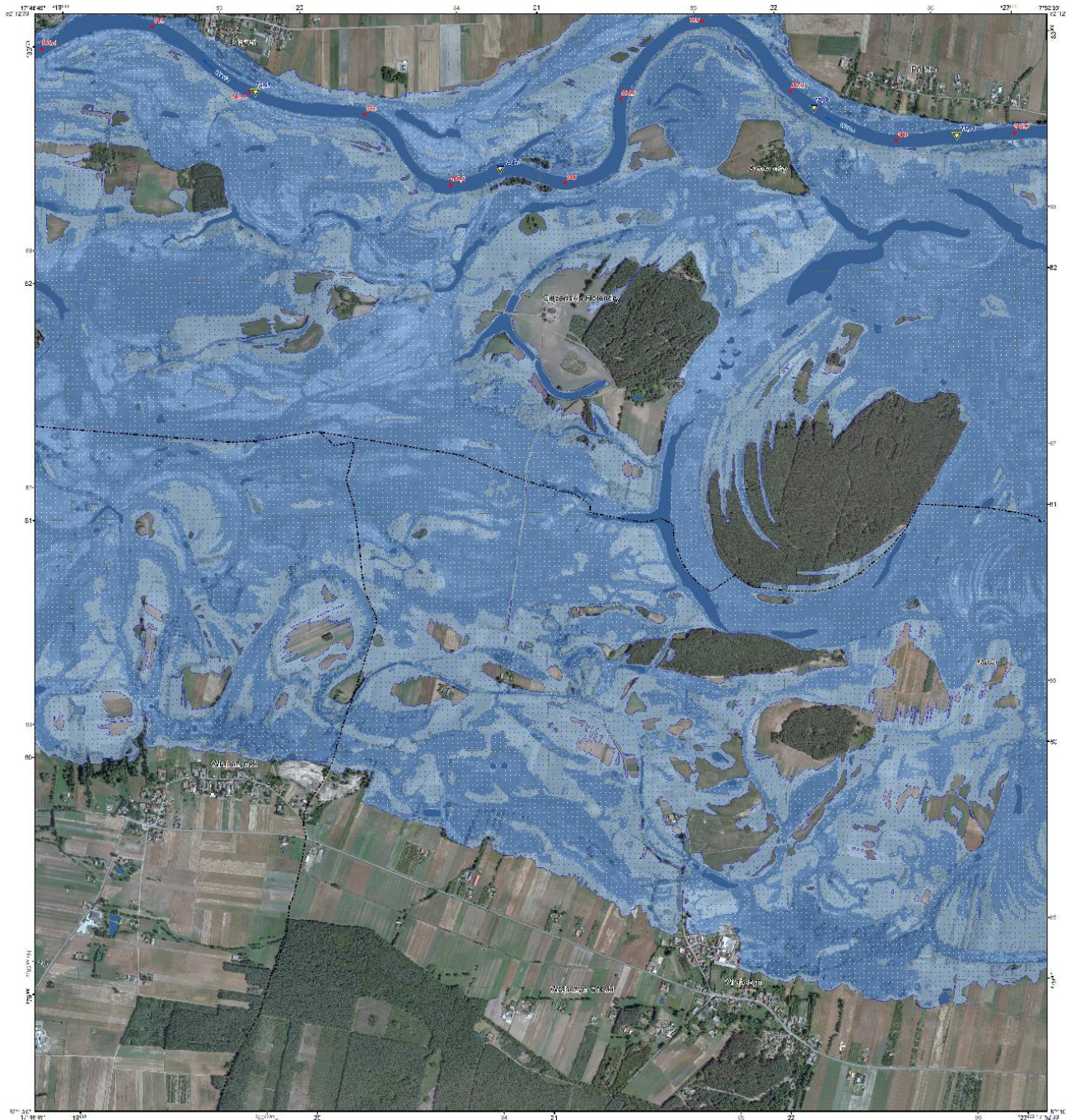
Utwór ten jest dziełem architektonicznym. Nadawca nie ponosi odpowiedzialności za wykorzystanie w celach innych niż określone. **TELEFON**  
 Biuro: 26 800 00 00. Fax: 26 800 00 01. E-mail: [biuro@itp.pl](mailto:biuro@itp.pl)  
 Adres: ul. Główna 100, 26-600 Kalisz  
 Jednostka projektowa: **ITP**  
 Wskazano: 2019 r.

**PROJEKT WYKONANY PRZEZ BIURO PROJEKTOWE "ITP"**  
 Wskazano: 2019 r.



MAPA ZAGROŻENIA POWODZIOWEGO WRAZ Z GŁĘBOKOŚCIĄ WODY  
 OBSZARY, NA KTÓRYCH PRAWDOPODOBIENSTWO WYSTĄPIENIA POWODZI JEST WYSOKIE I WYNOŚI RAZ NA 10 LAT (Q 10%)

WRĄBCZYNEK N-33-144-B-C-4

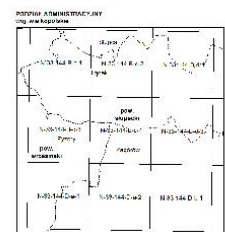


OBJAŚNIENIA ZNAKÓW

- Podwyższenie poziomu wody w rzekach
  - Zmiana kierunku przepływu wód
  - Wskazywanie
  - Zakres obszarów zagrożenia powodziowego
- głębokości wody w mm
- 0-100
  - 100-200
  - 200-300
  - 300-400
- MSZ Rzeczna
- Wody powodziowe
  - Wzrost poziomu wody
  - Wskazywanie kierunku przepływu wód
  - Granica powodzi
  - Granica rzeki
  - Granica powodzi
  - Granica powodzi

1:10 000

1 cm = 100 m

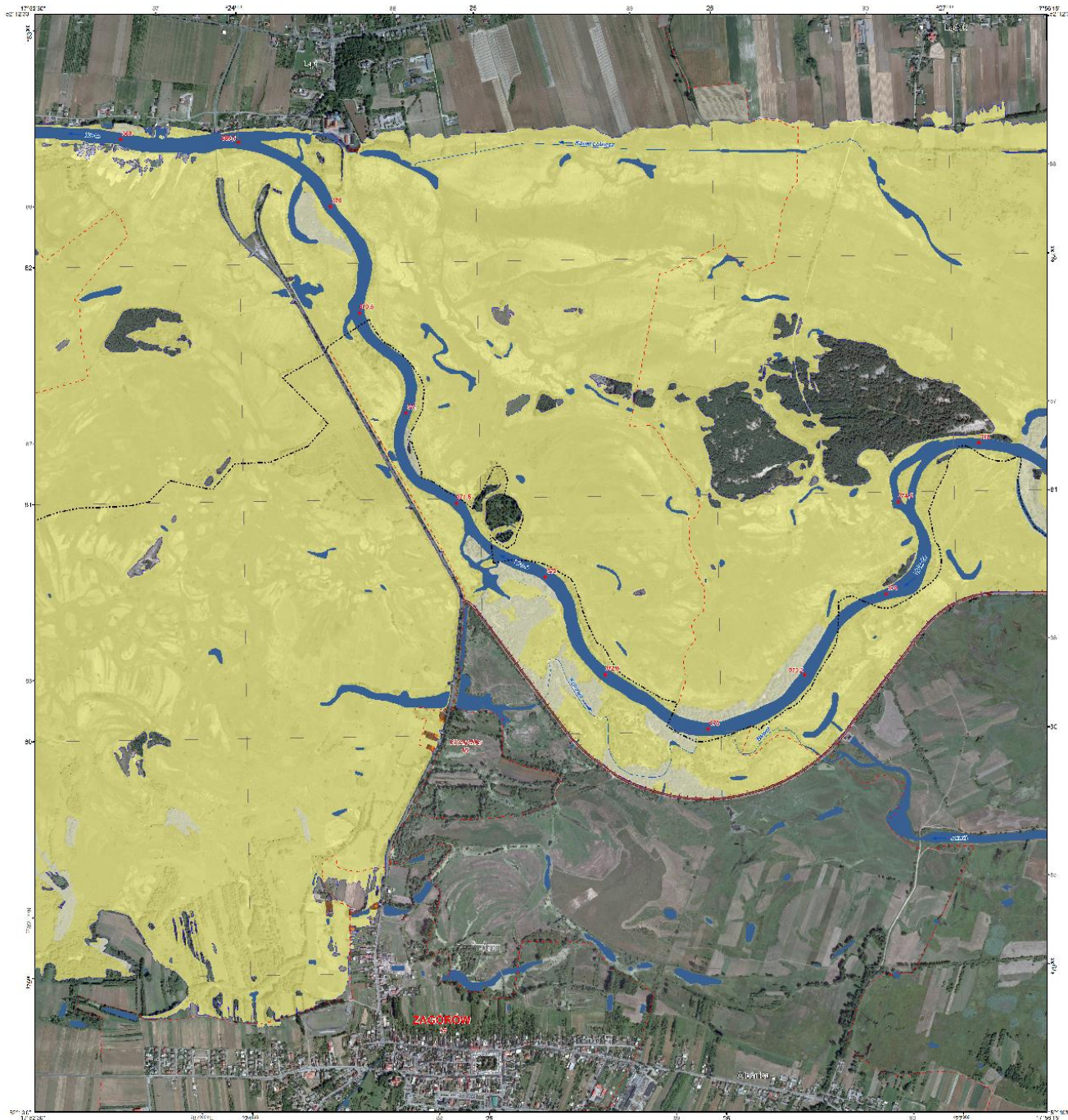


Dotyczy: Projekt: ...  
 Data: ...  
 Wskazywanie: ...

PRZED KRAJOWYM ZARZĄDZANIEM WODNYM  
 Wskazywanie: ...

MAPA RYZYKA POWODZIOWEGO – NEGATYWNE KONSEKWENCJE DLA LUDNOŚCI ORAZ WARTOŚCI POTENCJALNYCH STRAT POWODZIOWYCH  
 OBSZARY, NA KTÓRYCH PRAWDOPODOBIEŃSTWO WYSTĄPIENIA POWODZI JEST WYSOKIE I WYNOŚI RAZ NA 10 LAT (Q 10%)

ZAGÓRÓW N-33-144-B-d-3

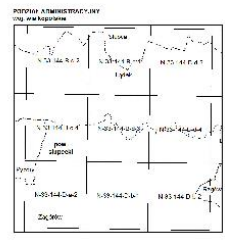
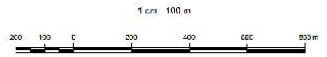


**OBJAŚNIENIA ZNAKÓW**

- Barwy powodzi:**  
 w kolorze czerwonym – powódź w 100% (Q 100%)  
 w kolorze pomarańczowym – powódź w 20% (Q 20%)  
 w kolorze żółtym – powódź w 10% (Q 10%)  
 w kolorze zielonym – powódź w 5% (Q 5%)  
 w kolorze niebieskim – powódź w 1% (Q 1%)
- Symbolizacja:**  
 - linie przerywane – granice powodzi  
 - linie ciągłe – granice miejscowości  
 - linie kropki – granice parafii  
 - linie kropki i kropki – granice gmin
- Legenda:**  
 - linie przerywane – granice powodzi  
 - linie ciągłe – granice miejscowości  
 - linie kropki – granice parafii  
 - linie kropki i kropki – granice gmin

**KALISZ**  
 138 (13801)  
 Chocim  
 21 (202)  
 Rybnik  
 13

1:10 000



Urząd Miejski w Zagórzu  
 ul. Wolności 10, 33-144 Zagórz  
 tel. 014 62 10 10 10  
 fax 014 62 10 10 10  
 e-mail: biuro@zagorz.pl

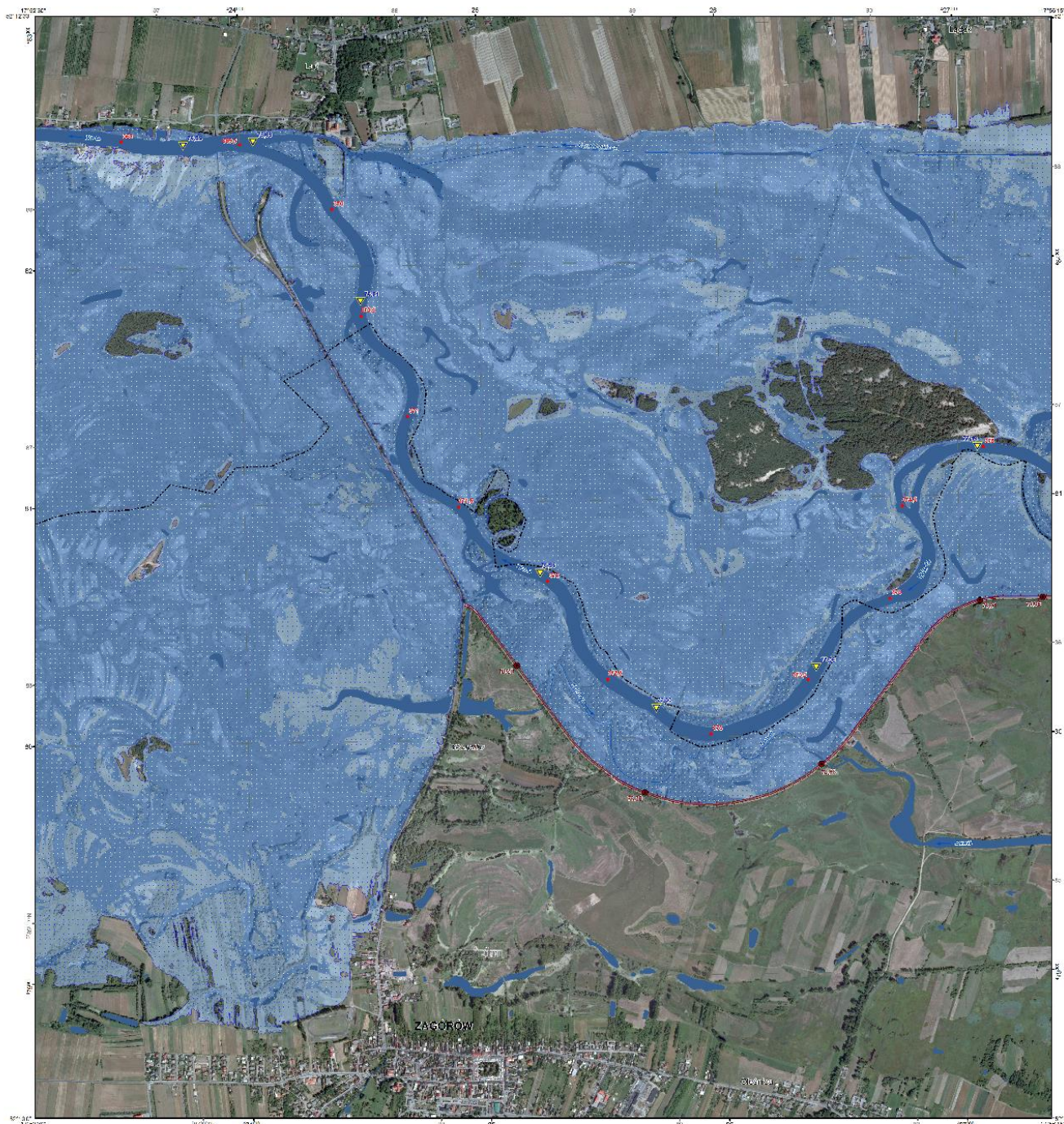
Projekt finansowany przez Urząd Miejski w Zagórzu  
 w ramach budżetu gminy



MAPA ZAGROŻENIA POWODZIOWEGO WRAZ Z GŁĘBOKOŚCIĄ WODY

OBSZARY, NA KTÓRYCH PRAWDOPODOBIEŃSTWO WYSTĄPIENIA POWODZI JEST WYSOKIE I WYNOŚI RAZ NA 10 LAT (Q 10%)

ZAGÓRÓW N-33-144-B-d-3

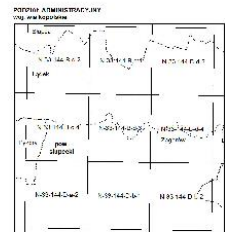


OBJAŚNIENIA ZNAKÓW

- 73.84 - maksymalna możliwa wysokość wody
- 73.15 - obszar kałunowski przy powodzi 10% Q
- 30 - wysokość rzeki
- granice strefy zagrożenia powodziowego
- głębokości wody (m)**
- 0 - 0.50
- 0.50 - 1.00
- 1.00 - 1.50
- wody powodziowe
- mosty przepiętrowe
- miejsca powodziowe i podtopienia
- obszar powodziowy
- granica strefy
- granica 10% Q
- granica 1% Q
- granica 0.1% Q

1:10 000

1 cm 100 m

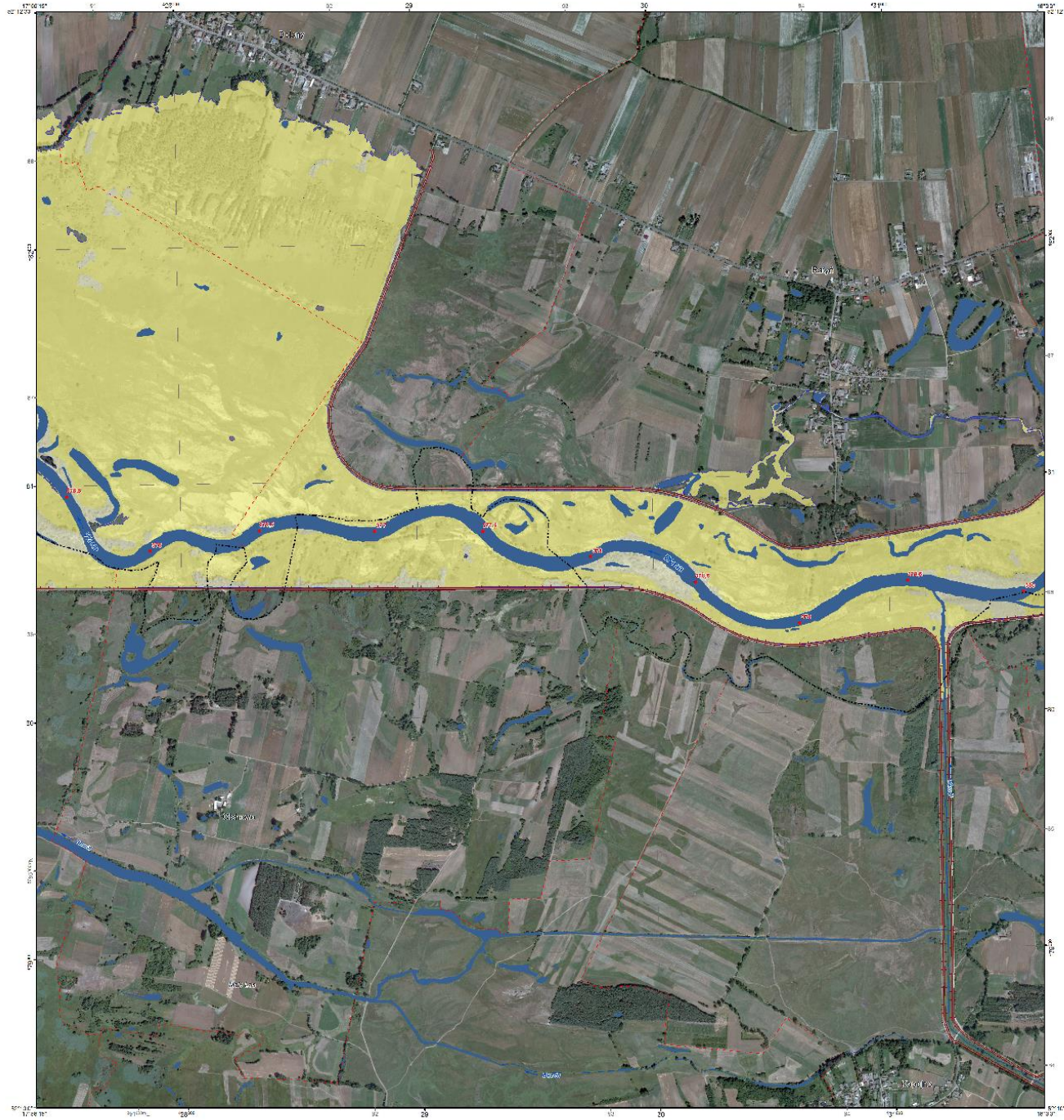


Urząd Miasta Zagórz  
 ul. Wolności 10, 25-100 Zagórz  
 tel. 41 25 10 10 00  
 www.zagorz.pl

KZGW  
 ul. Wolności 10, 25-100 Zagórz  
 tel. 41 25 10 10 00  
 www.kzgw.pl

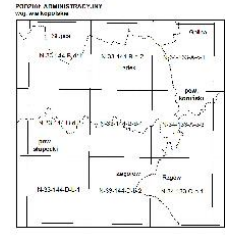
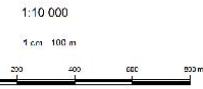
Urząd Miasta Zagórz  
 ul. Wolności 10, 25-100 Zagórz  
 tel. 41 25 10 10 00  
 www.zagorz.pl

PROJEKT WYKONANO W ZAKŁADACH PROJEKTOWYCH  
 WYKONAWCA: BIURO PROJEKTOWE "PROJEKT" sp. z o.o.  
 ul. Wolności 10, 25-100 Zagórz  
 tel. 41 25 10 10 00  
 www.projekt.pl



**OBJAŚNIENIA ZNAKÓW**

- Obszary niebezpieczne**  
 w stosunku do zjawisk powodziowych (skala 10 lat)
- S2.0
  - S2.0
- Obszary o zwiększonym ryzyku**  
 w stosunku do zjawisk powodziowych (skala 10 lat)
- S2.0
  - A2.C
- Obszary o zwiększonym ryzyku**  
 w stosunku do zjawisk powodziowych (skala 10 lat)
- S2.0
  - A2.C
- Skala ryzyka**  
 0 - 1  
 1,01 - 20  
 20,01 - 50  
 50,01 - 100  
 100,01 - 150  
 150,01 - 200  
 + 200
- inne symbole**  
 ● ośrodek  
 — linia graniczna powiatów / powiatów  
 — linia graniczna gmin / gmin  
 — linia graniczna parafii / parafii  
 — linia graniczna miejscowości / miejscowości  
 — linia graniczna nieruchomości / nieruchomości  
 — linia graniczna granic państwa / państwa  
 — linia graniczna granic województwa / województwa  
 — linia graniczna granic powiatów / powiatów  
 — linia graniczna granic gmin / gmin  
 — linia graniczna granic parafii / parafii  
 — linia graniczna granic miejscowości / miejscowości  
 — linia graniczna granic nieruchomości / nieruchomości
- KALISZ**  
 135 (13002)
- Chorzów**  
 51 1002
- Rybnik**  
 13



**INNOVACJA I OŚWIATA**  
**KZGW**  
**UNIA EUROPEJSKA**

**OFICJALNY SYMBOL**  
**ROZUMIENIE**

**UWAGI**  
 Mapa nie ma prawa być używana do celów innych niż te, dla których została stworzona. Wszelkie zmiany w treści mapy nie będą miały wpływu na jej aktualność. Wszelkie zmiany w treści mapy będą miały wpływ na jej aktualność. Wszelkie zmiany w treści mapy będą miały wpływ na jej aktualność.

**Wskazano:**  
 13.01.2023 r.





**MAPA ZAGROŻENIA POWODZIOWEGO WRAZ Z GŁĘBOKOŚCIĄ WODY**  
**OBSZARY, NA KTÓRYCH PRAWDOPODOBIEŃSTWO WYSTĄPIENIA POWODZI JEST WYSOKIE I WYNOŚI RAZ NA 10 LAT (Q 10%)**

RATYŃ N-33-144-B-d-4

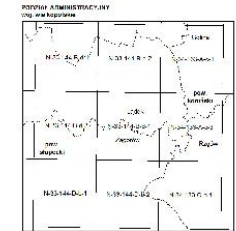


**OBJAŚNIENIA ZNAKÓW**

- 72.88 - stacja pomiarowa poziomu wody
- 74.15 - punkt pomiarowy przepływu woda
- 30 - znak ostrzegawczy
- 3003 - linia granicy zagrożenia powodziowego
- głębokość wody (m)**
- 0.0 - 0.5
- 0.5 - 1.0
- 1.0 - 1.5
- linia przeciwnawodowa
- linia granicy zagrożenia powodziowego
- linia granicy zagrożenia powodziowego
- linia granicy zagrożenia powodziowego
- linia granicy zagrożenia powodziowego
- linia granicy zagrożenia powodziowego

1:10 000

1 cm = 100 m



**INFORMACJA**  
**OPROJEKTOWAŁ**

**KZGW**  
**KRAJOWY ZWIĄZEK**

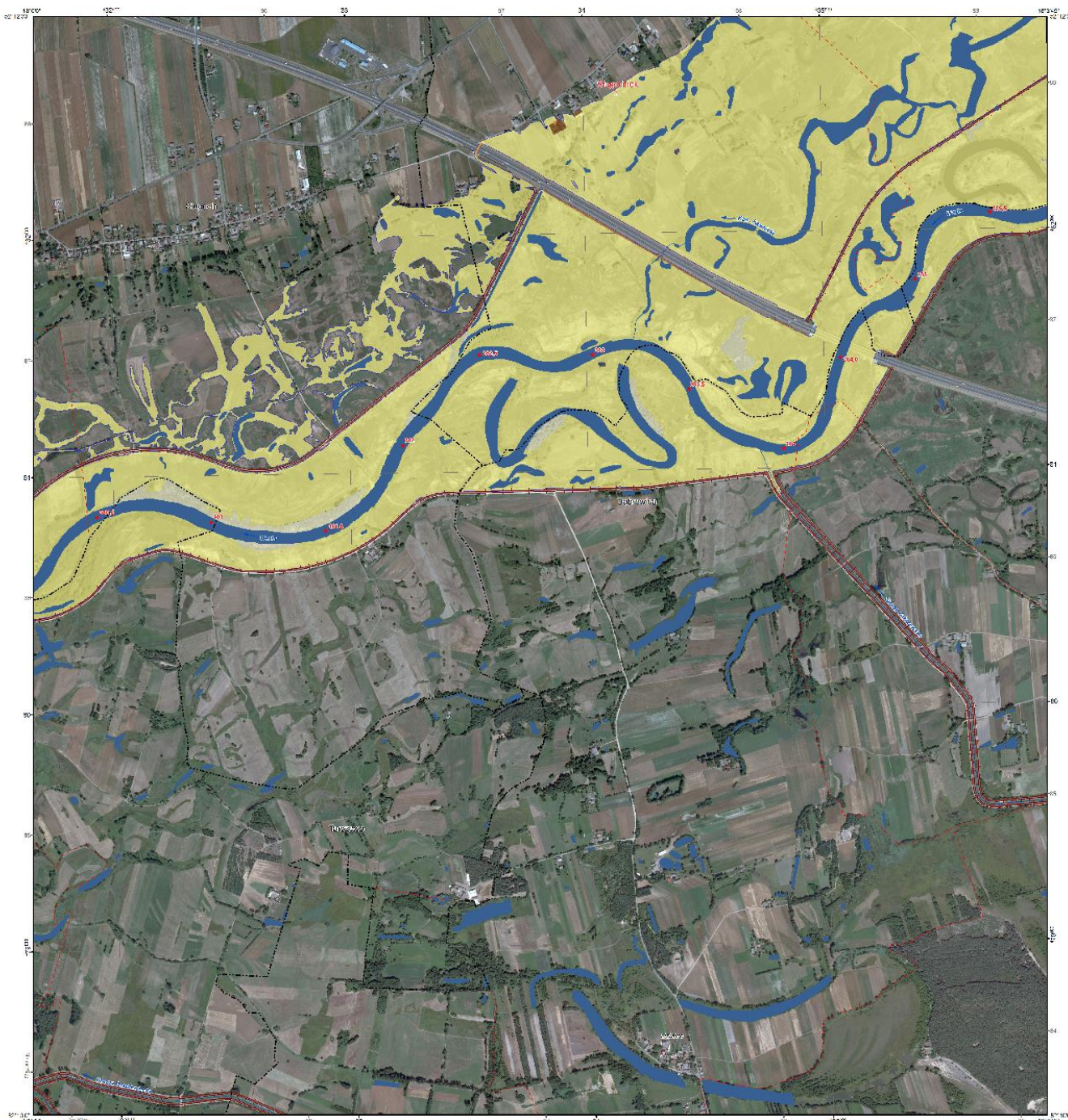
**WYKONAWCA**  
**WYKONAWCA**

**OPIS PROJEKTU**  
**OPIS PROJEKTU**

**WYKONAWCA**  
**WYKONAWCA**

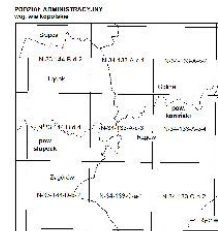
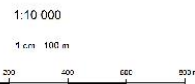
**WYKONAWCA**  
**WYKONAWCA**

PRZEKAZANIE DO ZARZĄDZANIA I WYKONANIA  
 WYKONAWCA  
 WYKONAWCA



**OBJASNIENIA ZNAKÓW**

- Obszar objęty**
  - Obszar w zasięgu zagrożenia powodziowego (zgodności z art. 10)
  - Obszar w zakresie wysokiego prawdopodobieństwa wystąpienia powodzi (zgodności z art. 10)
  - Obszar w zakresie średniego prawdopodobieństwa wystąpienia powodzi (zgodności z art. 10)
  - Obszar w zakresie niskiego prawdopodobieństwa wystąpienia powodzi (zgodności z art. 10)
  - Obszar w zakresie niskiego prawdopodobieństwa wystąpienia powodzi (zgodności z art. 10)
  - Obszar w zakresie niskiego prawdopodobieństwa wystąpienia powodzi (zgodności z art. 10)
- |   |       |         |         |         |         |
|---|-------|---------|---------|---------|---------|
| 0 | 0-100 | 100-200 | 200-300 | 300-400 | 400-500 |
|---|-------|---------|---------|---------|---------|
- Linia rzeczna
  - Obszar terenu zagrożenia powodziowego
  - Linia kolejowa
  - Linia drogi
  - Linia kablowa
  - Linia energetyczna
  - Linia wodociągowa
  - Linia gazowa
  - Linia telekomunikacyjna
  - Linia kolejowa
  - Linia drogi
  - Linia kablowa
  - Linia energetyczna
  - Linia wodociągowa
  - Linia gazowa
  - Linia telekomunikacyjna
- KALISZ**  
 130-13021  
**Chotów**  
 21-021  
**Rybnik**  
 83



Długość linii i powierzchni: 1:10 000  
 Wskaźnik składowania: 0,50; 0,25; 0,10; 0,05; 0,02; 0,01  
 Wskaźnik odpływu: 0,50; 0,25; 0,10; 0,05; 0,02; 0,01  
 Wskaźnik przepływu: 0,50; 0,25; 0,10; 0,05; 0,02; 0,01  
 Wskaźnik infiltracji: 0,50; 0,25; 0,10; 0,05; 0,02; 0,01  
 Wskaźnik parowania: 0,50; 0,25; 0,10; 0,05; 0,02; 0,01  
 Wskaźnik rozprysku: 0,50; 0,25; 0,10; 0,05; 0,02; 0,01

Projekt wykonał: Zarząd Powiatu Biorącowski  
 Wykonanie: 2019 r.



MAPA ZAGROŻENIA POWODZIOWEGO WRAZ Z GŁĘBOKOŚCIĄ WODY

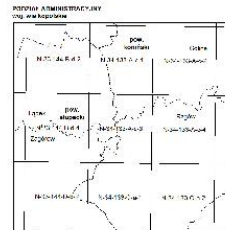
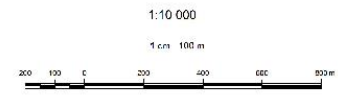
OBSZARY, NA KTÓRYCH PRAWDOPODOBIEŃSTWO WYSTĄPIENIA POWODZI JEST WYSOKIE I WYNOŚI RAZ NA 10 LAT (Q 10%)

ŚLUGOCIN N-34-133-A-c-3



OBJASNIENIA ZNAKÓW

- ▼ 71.88 Maksymalna średnia głębokość wody
- 71.88 Średnia głębokość wody przy powodzi 10-letniej
- 90 Inicjacja rzeki
- 3000 Średnia roczna storczyca woda
- 5000 Średnia roczna storczyca woda
- 10000 Średnia roczna storczyca woda
- 15000 Średnia roczna storczyca woda
- 20000 Średnia roczna storczyca woda
- 25000 Średnia roczna storczyca woda
- 30000 Średnia roczna storczyca woda
- 35000 Średnia roczna storczyca woda
- 40000 Średnia roczna storczyca woda
- 45000 Średnia roczna storczyca woda
- 50000 Średnia roczna storczyca woda
- 55000 Średnia roczna storczyca woda
- 60000 Średnia roczna storczyca woda
- 65000 Średnia roczna storczyca woda
- 70000 Średnia roczna storczyca woda
- 75000 Średnia roczna storczyca woda
- 80000 Średnia roczna storczyca woda
- 85000 Średnia roczna storczyca woda
- 90000 Średnia roczna storczyca woda
- 95000 Średnia roczna storczyca woda
- 100000 Średnia roczna storczyca woda



Projekt współfinansowany przez Unię Europejską z Europejskiego Funduszu Rolniczego Rozwoju Obszarów Wiejskich w ramach Programu Rozwoju Obszarów Wiejskich na lata 2014-2020.

Projekt współfinansowany przez Unię Europejską z Europejskiego Funduszu Regionalnego w ramach Programu Operacyjnego Infrastruktura i Rozwój na lata 2014-2020.